

# Bienvenue à bord du navire Tara Polar Station !

## SUJET/

Explorateur en 3025 vous retrouvez dans l'épave du Navire Tara Polar Station le manuscrit contenant les dessins des espèces de planctons recensés lors de ces explorations. Malheureusement ces dessins sont peu visibles... Vous réaliserez une production artistique format A4 qui représentera une de ces espèces de plancton inconnue jusqu'à aujourd'hui (mais plausible, en cohérence morphologique avec vos observations).

## Fiction/ Réalité

### **DÉFINITION** Fiction

La fiction est une façon de raconter qui se fonde sur des faits imaginaires, les personnages décrits n'existent pas, le romancier les crée et les modèle à sa façon.

### **DÉFINITION** Réel

Le réel est ce qui existe ou a existé, ou encore ce qui est conforme à ce qui doit être ou devrait être.

La question de la fiction et de son rapport au réel est fondamentale en littérature. Il existe de nombreux genres littéraires qui mêlent réalité et fiction. Pourtant, la fiction doit pouvoir rendre une idée de la réalité de telle sorte que le lecteur puisse croire que cette réalité serait possible, sauf dans le cas de genres à la marge du roman traditionnel (science-fiction, fantasy...). Ce procédé s'appelle la **mimesis**.

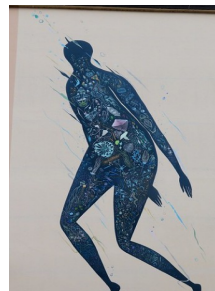
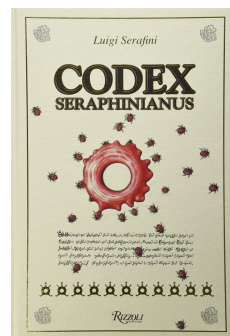
### **DÉFINITION** Mimesis

La mimesis est l'imitation du réel.

## Références artistiques :



.....  
.....  
.....  
.....  
.....



.....  
.....  
.....  
.....  
.....

## LE NAVIRE/

## TARA POLAR STATION

En juillet 2026, le navire d'exploration *Tara Polar Station* partira étudier la biodiversité marine **en se faisant emprisonner dans la banquise arctique** lors de sa toute première mission scientifique « Tara Polaris I » !



*Tara Polar Station durant l'été 2025  
Bardy/ Fondation Tara Océan*

## **VOCABULAIRE**

**Format A4**  
**IMAGINAIRE**  
**FICTION/Réalité**  
**UTOPIE/ DYSTOPIE**  
**Science fiction**  
**Navire**  
**Plancton**  
**Matérialité**  
**Texture/ Matériaux**



**Nom et prénom :.....**

**Bienvenue à bord du navire TARA POLARIS I !**



Titre de mon projet :.....

**CROQUIS/Recherches graphiques et plastiques**

Les matériaux et outils dont j'ai besoin pour la prochaine séance :.....  
.....  
.....



# GRAINES D'ARTISTES

Tara Polaris I



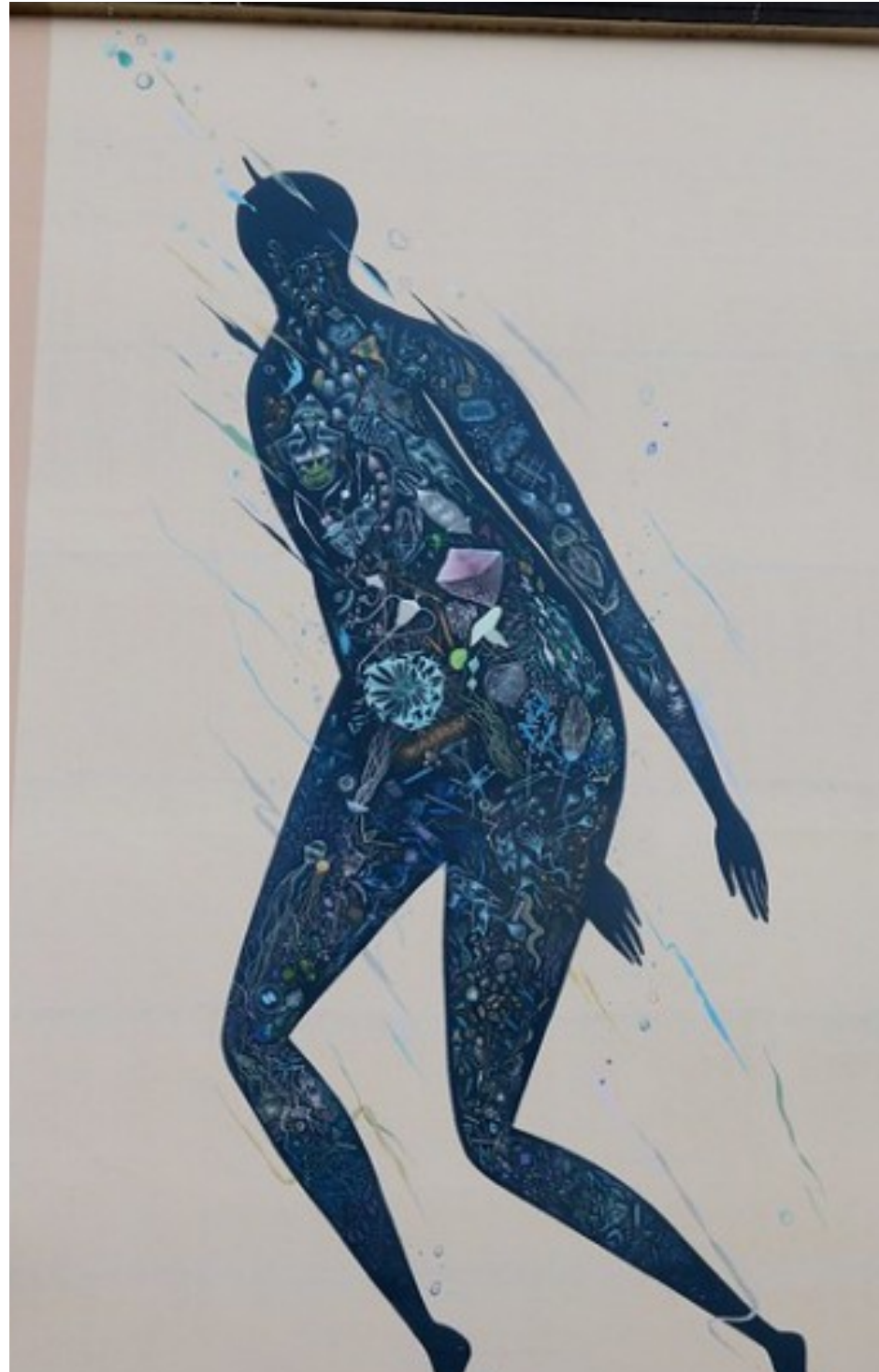








MIOSHE  
Humano Planton

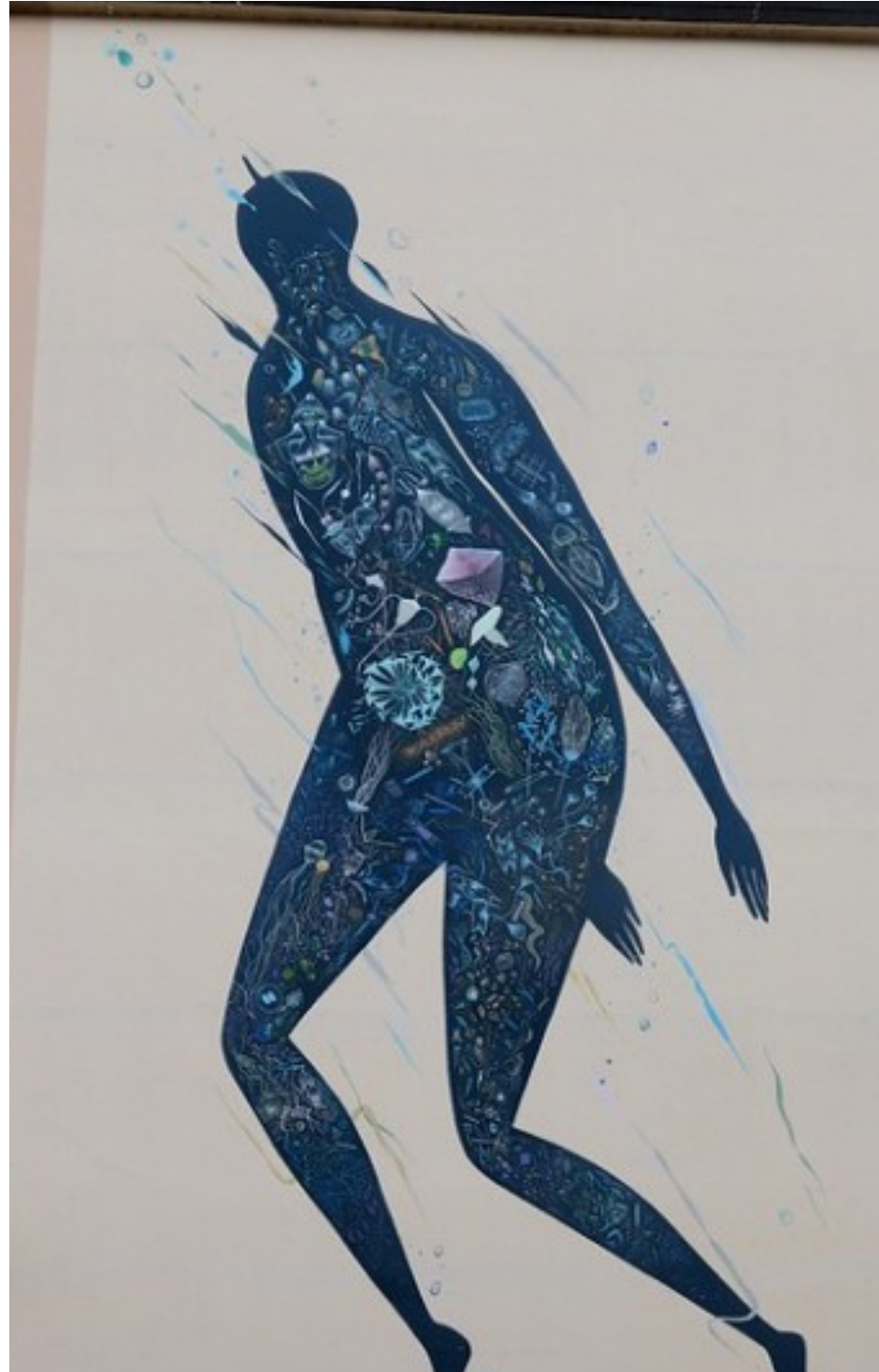










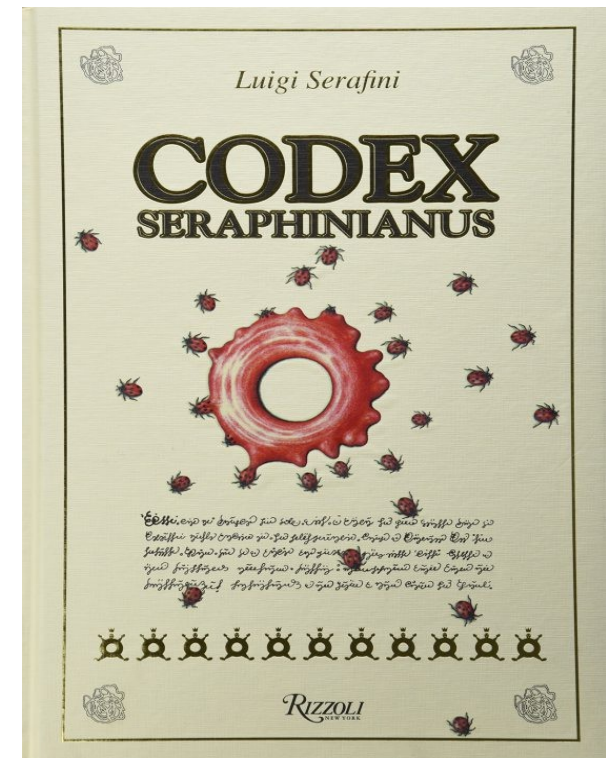
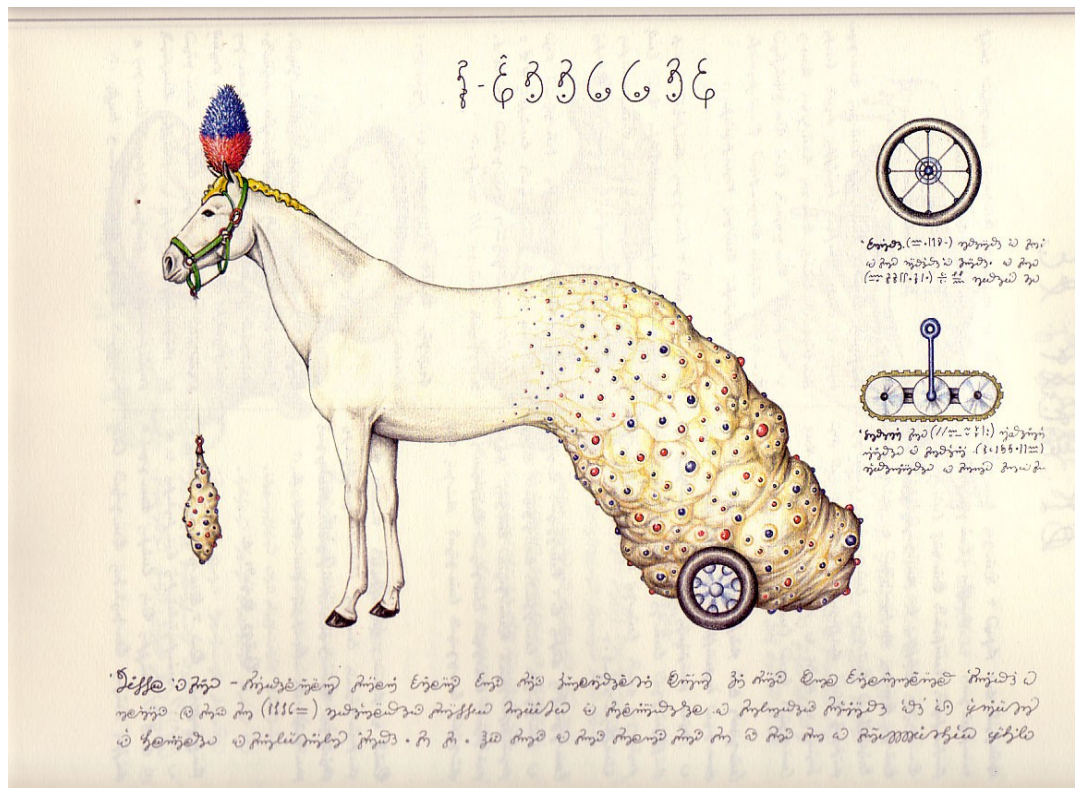


# Le Codex Seraphinianus de LUIGI SERAFINI

**Le Codex Seraphinianus** est une encyclopédie de plus de 360 pages qui décrit un monde imaginaire et complètement surréaliste.

Il a été créé par l'artiste italien **Luigi Serafini** qui a passé plusieurs années à le concevoir à la fin des années 70 avant de le publier en 1981.

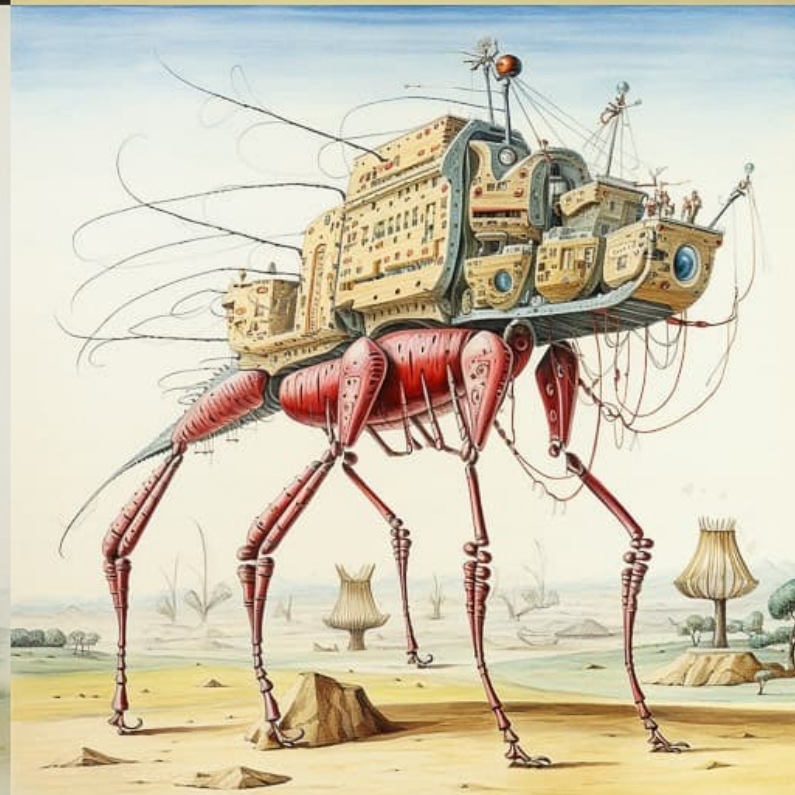
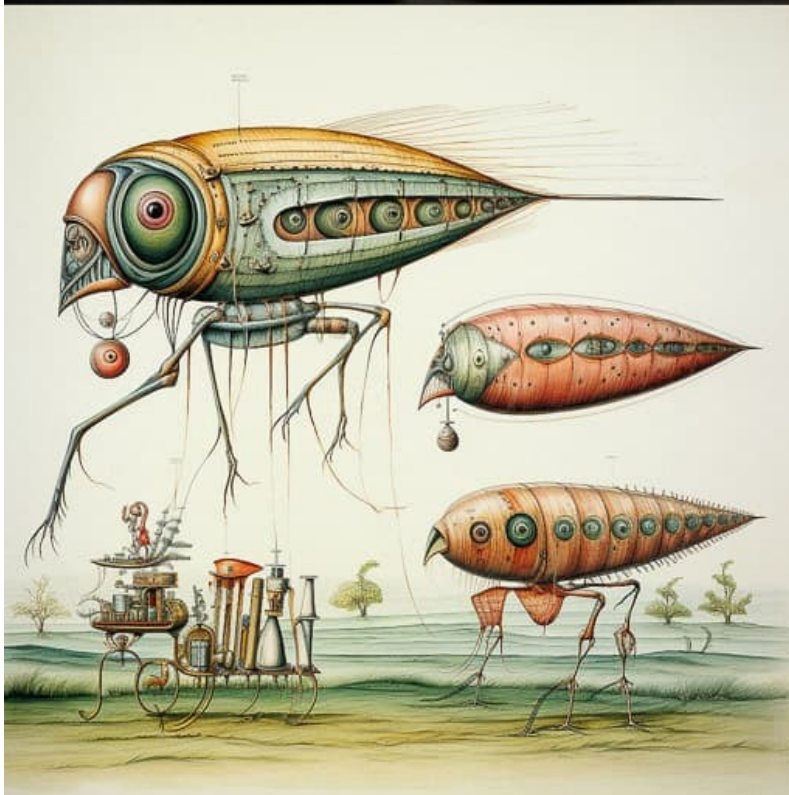
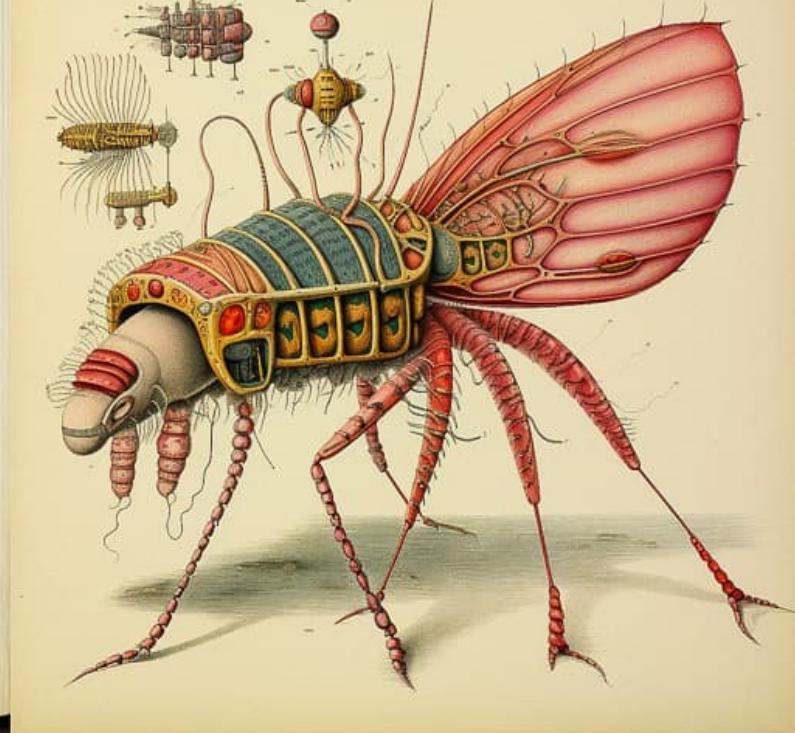
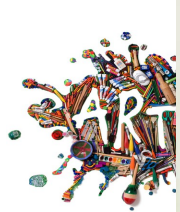
Le livre est entièrement écrit dans une écriture « extraterrestre » manuscrite que personne n'a réussi à déchiffrer. Probablement parce qu'elle ne veut rien dire, bien qu'elle respecte une certaine logique dans sa forme et que la numérotation des pages ait, elle, pu être décodée.







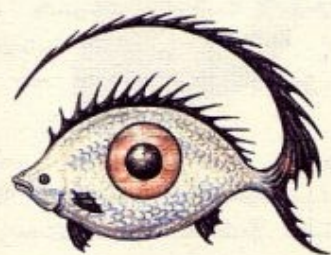
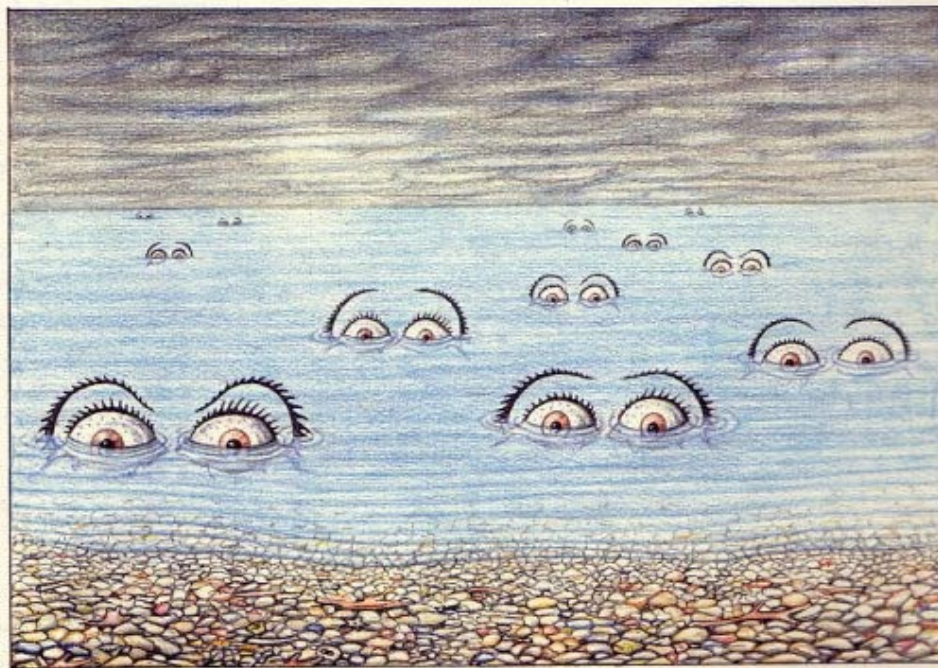








# စုံ-မင်္ဂလာဇာတိ



----- ၇၆၆ -----

ဤ ကလေးက ခု နှစ်က  
 မိဘမိဘက ခု နှစ်က  
 မိဘမိဘက ခု နှစ်က  
 မိဘမိဘက ခု နှစ်က  
 မိဘမိဘက ခု နှစ်က  
 မိဘမိဘက ခု နှစ်က  
 မိဘမိဘက ခု နှစ်က  
 မိဘမိဘက ခု နှစ်က  
 မိဘမိဘက ခု နှစ်က  
 မိဘမိဘက ခု နှစ်က

+

၇၆၆

+

၇-၇၇၇၇



၇-၇၇၇၇




၇-၇၇၇၇



# La texture ?







La texture se désigne par la qualité de la surface d'une matière :  
rugueux, lisse, mou, dur, râpeux,  
spongieux, granuleux, doux...

# LES COULEURS







Cercle chromatique de Johannes Itten



couleurs primaires



couleurs secondaires



couleurs tertiaires