



# **Un héros pour sauver ma planète de la pollution ?**



La pollution ?  
Les causes ?  
Les conséquences ?



Un héros ?



## Définition et vocabulaire pour t'aider :

**Pollution** : Dégradation d'un milieu naturel par des substances chimiques, des déchets industriels ou ménagers.

**Réchauffement climatique** : Modification du climat de la Terre caractérisée par un accroissement de la température moyenne à sa surface.

**Fonte des glaces.**

**Trou dans la couche d'ozone.**

**Pollution de l'air.**

**Pollution des océan** (qui induit pollution des poissons).

**Pollution des sols** (qui induit consommation de produit toxique).

**Déréglement climatique.**

## Les questions que je dois me poser :

### **Quand ?**

Exemple : Nous sommes en l'an 3000 et il n'y a plus de végétation sur la Terre...

### **Quel problème à résoudre ?**

Exemple : Il n'y a plus de végétation sur Terre à cause de la pollution.

### **Quelle solution ?**

Mon héros trouve une solution au problème.

# SUJET/ MISSION N°1

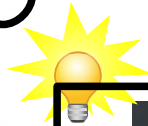


Après avoir analysé les différentes caractéristiques des héros vous imaginerez un héros inconnu jusqu'à aujourd'hui. Vous devez être capable de :

Réaliser un personnage proportionné. (Composante technique:D5.3.2/Mettre en œuvre les techniques de création).

Imaginer un héros pour sauver la planète Terre de la pollution : nom, costume, blason, pouvoirs. (Composante expressive:D1.4.1 : S'exprimer et communiquer par les arts).

Remplir la carte d'identité de votre héros.(Composante culturelle et langagière/ Justifier ses intentions et ses choix expressifs).



## Références artistiques :



.....

.....

.....

.....

.....



.....

.....



Andy Warhol, 1981  
Superman  
Sérigraphie

Gilles Barbier, L'Hospice 2002  
Techniques mixtes, son et télévision  
(programmes en direct), Dimensions variables  
Photographie M. Wipff

Les super-héros sont des personnages qui accomplissent des exploits surhumains. Ils ont leur origine dans la mythologie. Les premiers super-héros apparaissent en 1930, aux États-Unis, dans des bandes dessinées nommées comics strips (BD insérées dans les journaux) ou comics books (BD publiées mensuellement). Le premier d'entre eux est superman.



.....

.....

.....

.....

## Les proportions du corps et la représentation :

### L'antiquité Grecque :

Le sculpteur **Polyclète** a écrit un traité intitulé « le canon » (c'est-à-dire la règle) dans lequel il montre que le corps humain est régi par les nombres et la symétrie. Il réalise vers **440 av. J.-C.** UNE SCULPTURE que l'on nomme le DORYPHORE, qui représentait un jeune guerrier armé d'une lance. Pour Polyclète la beauté réside dans les rapports de proportions entre les différentes parties du corps. Polyclète met en place **un CANON** (ensemble de règles qui définissent un idéal, un modèle) qui règle les proportions idéales du corps humain.



**VOCABULAIRE/**  
**Héros**  
**Proportions/ Canon**  
**Pollution**  
**Symbole**  
**Blason**  
**Comics**  
**Polyclète**

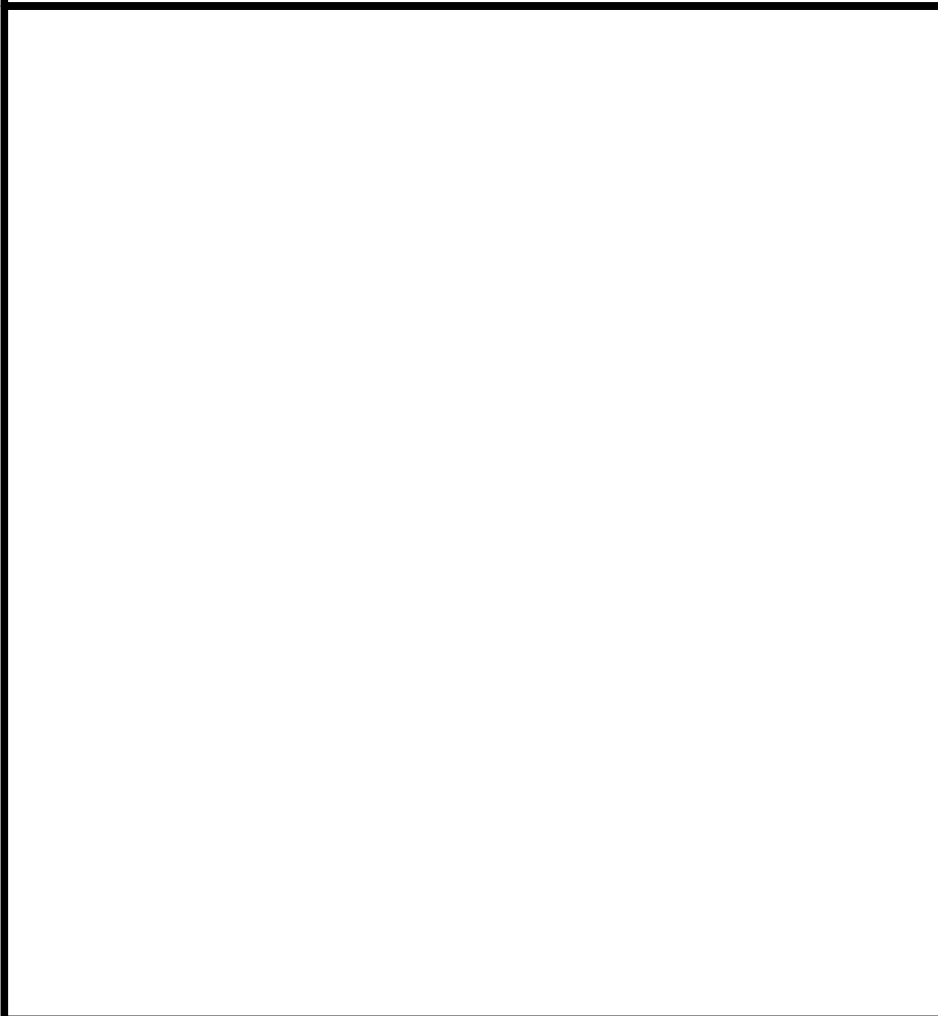


NOM/

Prénom/

CLASSE/

Apprendre à dessiner un personnage proportionné :



Mon héros : esquisse et carte d'identité

*Carte d'identité de mon héros*



Nom : \_\_\_\_\_

Origine : \_\_\_\_\_

Blason : \_\_\_\_\_

Costume : \_\_\_\_\_

Pouvoir(s) de mon héros pour sauver la planète Terre :

UN PROBLEME : \_\_\_\_\_

UNE SOLUTION : \_\_\_\_\_



Des exemples pour t'aider :

**Symbole** : L'araignée et la toile de Spider-Man peuvent symboliser la volonté de piéger l'ennemi.

**Blason** : Le blason de Batman représente une chauve-souris.



**Un héros ?**



## HERCULE TERRASSANT L'HYDRE DE LERNE



**Objet** : amphore

**Date** : Ve s. av. J.-C

**Artiste** : peintre de Diosphos

Lieu de création : Athènes

Lieu de découverte : Capoue  
(d'après inventaire ED)

Les Travaux d'Héraclès — ou d'Hercule chez les Romains —, également appelés Douze Travaux, sont les exploits exécutés par le héros Héraclès sur l'ordre d'Eurysthée. Ils constituent l'un des épisodes les plus célèbres de la mythologie grecque ainsi qu'une source iconographique majeure de l'art occidental



Dans la mythologie grecque, serpent gigantesque qui possédait plusieurs têtes (le nombre varie), et soufflait par ses gueules une haleine empoisonnée sur les marais de Lerne, près d'Argos.







## ***Saint Georges et le dragon***



**Artiste** Paolo Uccello

**Date** vers 1470

**Technique** huile sur toile

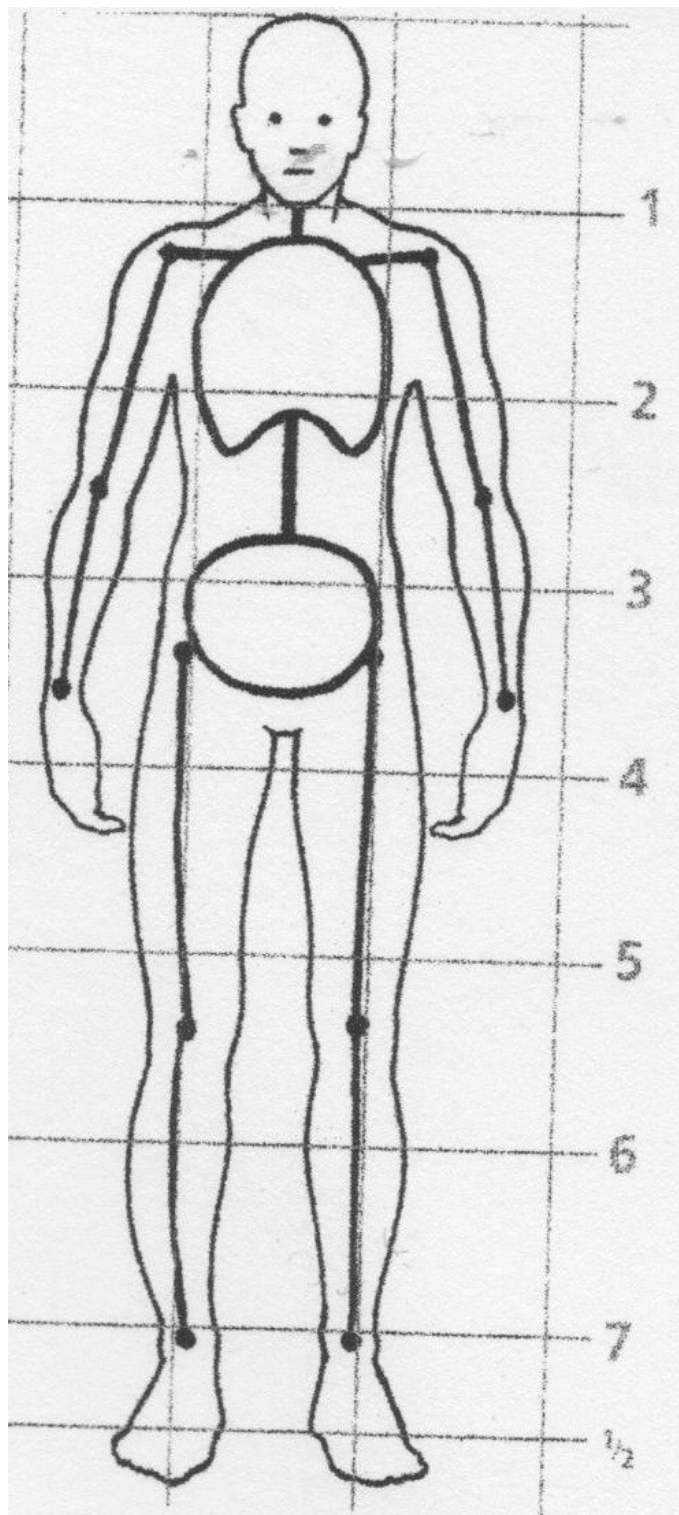
**Dimensions (H × L)**

55,6 × 74,2 cm

**Mouvement** Renaissance



5118. NAPOLI, Museo Nazionale. - Doriforo di Policleto, stile greco arcaico (Ereolano).















Le photographe français **Sacha Goldberg** a eu l'idée d'associer des héros de la pop-culture avec le style pictural des portraitistes flamands en collerette du 17ème siècle.







# SUPER-HÉROS

(repères chronologiques)



**1938** Première apparition de Superman dans le no 1, daté de juin 1938, du mensuel de bandes dessinées Action Comics. Le dessinateur est Joe Shuster (1914-1992) et le scénariste Jerry Siegel (1914-1996).

**1939** Superman n'est plus le seul super-héros : dans le no 27 de Detective Comics (daté de mai 1939), le dessinateur Bob Kane (1915-1998) et le scénariste Bill Finger (1917-1974) créent Batman, un justicier masqué costumé en chauve-souris

**1941** Le dessinateur Harry Peter et le psychologue William Moulton Marston donnent naissance à la première « super-héroïne », Wonder Woman, princesse du pays des Amazones : elle sera récupérée dans les années 1970 par les mouvements féministes américains.

**1962** Apparition de Spider-Man

**1963** Jack Kirby et Stan Lee confirment leur suprématie en donnant vie aux X-Men, un groupe d'adolescents mutants aux pouvoirs extraordinaires. La série dominera le genre jusqu'à la fin du XXe siècle.

# Vik Muniz: la beauté et des ordures



