



LE QUIZ 2!

1

Comment s'appelle ce cercle...

- A. Le cercle chromatique
- B. Le cercle des couleurs
- C. Le cercle chromatique
- D. Le cercle chaotique



2

Les couleurs primaires sont...

- **A. ROUGE/ JAUNE/ BLEU**
- **B. BLEU/ BLANC/ ROUGE**
- **C. ORANGE/ VIOLET/ VERT**
- **D. ROUGE/ JAUNE/ VERT**

3

Comment obtient-on du violet ?

- A. vert+jaune
- B. rouge+jaune
- C. rouge+bleu
- D. orange+vert

4

Trouvez l'intrus !

- A. Pablo Picasso
- B. Léonard de Vinci
- C. Louis de Funès
- D. Vincent Van Gogh

5

Quel est le titre de cette toile?

- A. Nature morte à la chaise cannée
- B. Nature morte ovale
- C. Ovale et corde
- D. Nature morte à la corde



6

Quelle est la bonne orthographe ?

- A. Croqui
- B. Croquie
- C. Croquis
- D. Croquit

7

Comment appelle t-on les peintures réalisées par les hommes préhistoriques dans les grottes?

- A. Art pariétal
- B. Art préhistoriques
- C. Art des grottes
- D. Art rupestres



8

Une nature morte représente...

- A. Des voitures
- B. Des personnages
- C. Soi-même
- D. Des objets inanimés

9

Cette ombre est une ombre...

- A. Propre
- B. Posée
- C. Portée
- D. Projetée

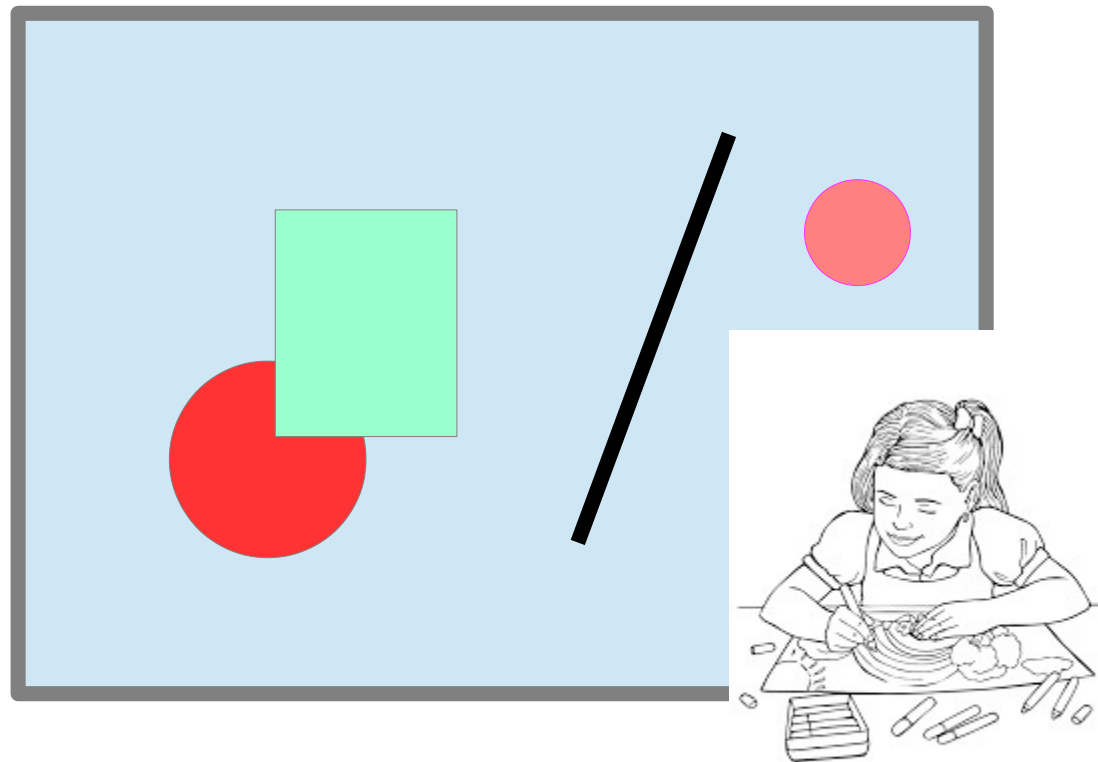


10

Retrouve le mot qui correspond à cette définition en arts plastiques :

.....c'est organiser des formes dans un espace limité (la feuille de dessin, la toile,...).

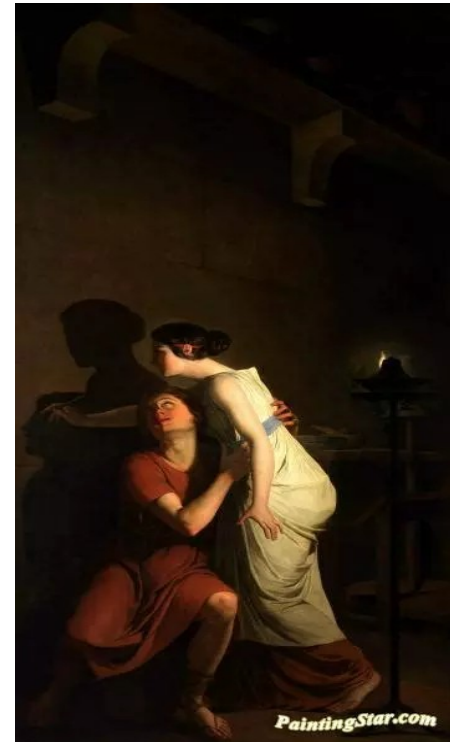
- A. Ranger
- B. Organiser
- C. Composer
- D. Former



11

Parmi les techniques de reproduction suivantes, laquelle est à l'origine de l'invention du dessin :

- A● Le pochoir
- B● Les ombres projetées
- C● Le quadrillage



12

Parmi les techniques de reproduction suivantes, laquelle fut utilisée dans les fresques ornant les grottes préhistoriques :

- A● Le pochoir.
- B● Les ombres projetées.
- C● Le quadrillage.

13



Ceci est :

- A. Un cartouche
- B. Une onomatopé
- C. Une cartouche
- D. Une onomatopée