



# L'art et le numérique : Comment utiliser le logiciel THE GIMP?



## LES ETAPES/

Fenêtres/ Boîte à outils.

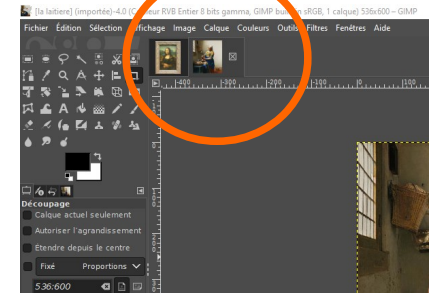
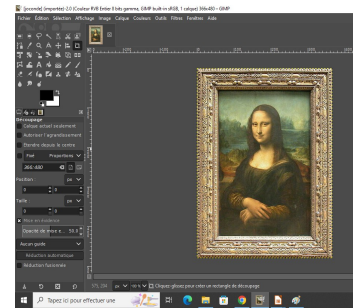
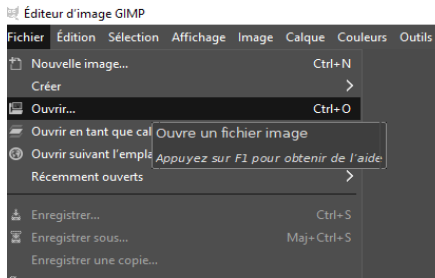
Fenêtres/ Calques, chemins, brosses.



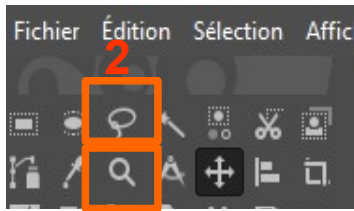
## Fichier/ OUVRIR :

Ouvre toutes les images.

(Clic droit sur le calque de l'arrière plan / Ajouter un canal alfa)

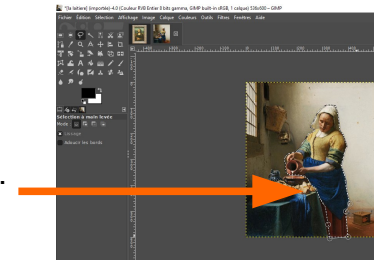


Tu dois découper une forme sur une image pour la coller sur une autre image (fond), pour cela :



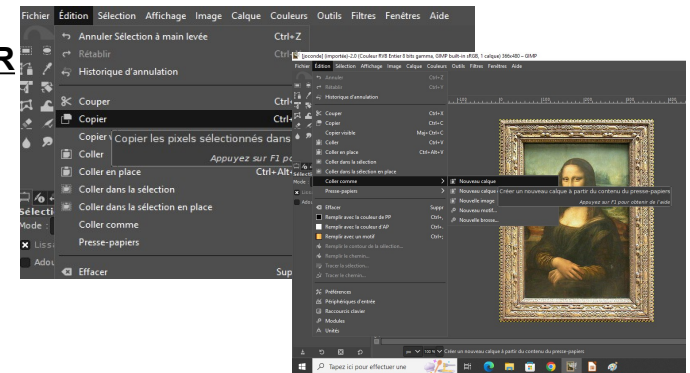
1. Sélectionne l'outil **ZOOM** : pour te rapprocher de la zone que tu dois découper.

2. Sélectionne l'outil de **Sélection à main levée** et trace les contours de ta silhouette.

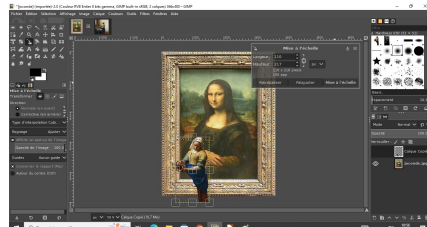
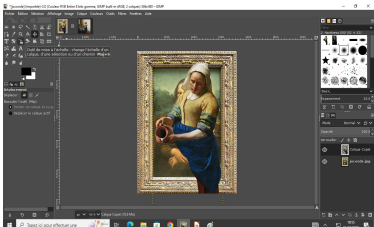


3. Maintenant que les bords de ta silhouette sont sélectionnés tu vas dans **EDITION/ COPIER**

4, Tu sélectionnes le fond et tu vas dans **EDITION/ COLLER COMME NOUVEAU CALQUE.**

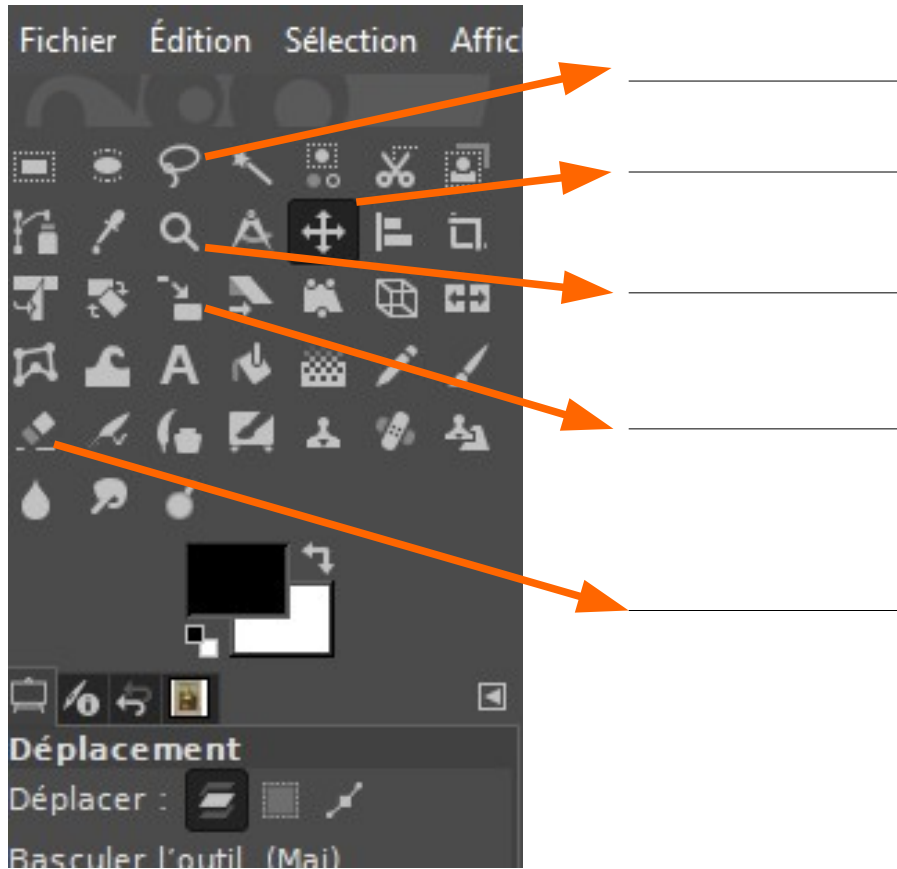


5. Sélectionne l'outil de mise à l'échelle pour redimensionner la forme.





# Pour résumer/ LES OUTILS



**VOCABULAIRE**  
**SELECTIONNER**  
**ZOOMER**  
**GOMMER**  
**DEPLACER**  
**REDIMENSIONNER**