

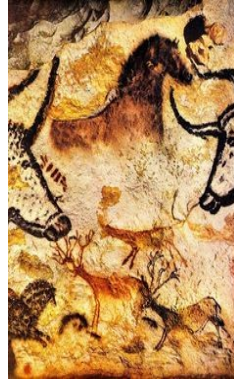
NOM/

PRENOM/

## Réalisation/ Autoportrait d'objets FICHE Séance et bilan/

Que désigne l'art rupestre ou art pariétal :

- Les figures animalières
- Les peintures à caractère religieux.
- Les peintures des grottes.



Parmi les techniques de reproduction suivantes, laquelle fut utilisée dans les fresques ornant les grottes préhistoriques :

- Le pochoir.
- Les ombres projetées.
- Le quadrillage.
- 

Parmi les techniques de reproduction suivantes, laquelle est à l'origine de l'invention du dessin :

- Le pochoir
- Les ombres projetées
- Le quadrillage



Quel est le genre de cette peinture :

- Un autoportrait
- Un portrait
- Une nature morte



## AUTOEVALUATION/ Autoportrait d'objets

Vous devez être capable de :

Composante expressive :

D1.4.1 S'exprimer et communiquer par les arts.

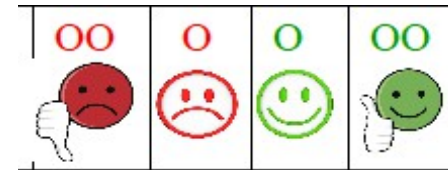
Réaliser un autoportrait d'objets.



Composante technique :

D5.3.1 Imaginer, concevoir, réaliser des productions.

Composer et organiser des objets dans l'espace de ma feuille afin de faire allusion aux formes de mon visage ;



Composante Citoyenne :

D3,2,2 Comprendre et respecter les règles communes de la classe pendant l'exercice « Autoportrait d'objets».

